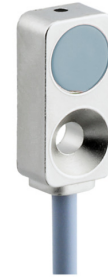


产品要点

- 超扁平、可前端安装的外壳
- 得益于产线最后的统一校准，产品一致性非常高
- 即使在苛刻环境中也能保持坚固可靠
- 温度与长期开关动作稳定性



图片与实际产品类似



技术数据

| 基本参数 | | 机械参数 | |
|------------------|--------------------------------|----------------------------|--|
| 安装方式 | 齐平 | 外壳长度 | 16 mm |
| 额定感应距离 Sn | 2 mm | 连接方式 | M8 引线接头 · 3针 |
| 可靠感应距离 Sa | ≤ 81 % of Sn | 最大紧固扭矩 | 0,8 Nm |
| 实际感应距离 Sr | ± 10 % von Sn | 重量 | 18 g |
| 温漂 | ±10% Sr | 环境条件 | |
| 迟滞 | 2 ... 20 % Sr | 工作温度 | -25 ... +75 °C |
| 输出指示灯 | 红色LED | 储存温度 | -25 ... +75 |
| 典型校正因子 | 低碳钢100% · 不锈钢75% · 铝50% · 铜45% | 防护等级 | IP 67 |
| Reference object | Fe360 8 x 8 x 1 mm | 抗振性 | IEC 60068-2-6:2008 10 g at f = 10 - 2000 Hz, duration 150 min per axis |
| 电气参数 | | 抗冲击性 | IEC 60068-2-27:2009 100 g / 6 ms, 10 jolts per axis and direction |
| 开关频率 | 5 kHz | 安全最大值 | |
| 电源电压范围 +Vs | 6 ... 30 VDC | MTTF | 1370 年 |
| 最大电流消耗 (无负载) | 12 mA | Diagnostic coverage (DC) | 0 % |
| 输出电路 | NPN常开 | 电缆 | |
| 压降 Vd | <2 VDC | Head A: Connection | M8 |
| 输出电流 | 100 mA | Head A: Gender | 公 |
| 短路保护 | 是 | Head A: Angle cable outlet | 0° |
| 反极性保护 | 是 | Head A: Coding | A |
| 机械参数 | | Head A: No. of poles | 3 |
| 类型 | 矩形 | Head A: LED | 无 |
| 感应面材质 | PBT | Head A: Width across flats | AF9 |
| 外壳材质 | 压铸锌镀镍 | | |
| 尺寸 | 8 mm | | |

2024-11-08 指定的产品特性或功能和技术数据不代表或暗示任何保证。技术参数如有变更，恕不另行通知。

技术数据

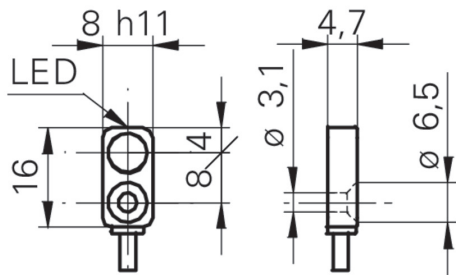
电缆

| | |
|------------------------------|--------|
| Head A: Tightening torque | 0,4 Nm |
| Head A: Knurled nut material | 黄铜镀镍 |
| Cable length | 20 cm |
| Shielded | 无 |
| External sheath: Material | PVC |

电缆

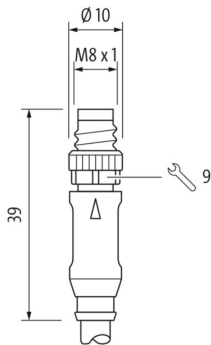
| | |
|-------------------------|----------------------|
| Cable diameter | 2,4 mm |
| Wire cross section | 0.08 mm ² |
| Insulation: Material | PP |
| Bending radius (fixed) | 3 × 外径 |
| Bending radius (mobile) | 10 × 外径 |

尺寸图

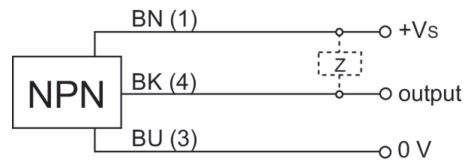


多种集成方式

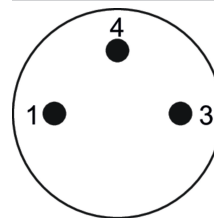
尺寸 连接器



接线图



引脚定义



Response diagram

