

GIM140R - 双轴, 模拟量

双轴 · 测量范围：±60°

模拟量

产品一览

- 尺寸：48 mm
- 模拟量接口
- 电容式MEMS测量原理
- 双轴测量范围：±60°
- 铝制外壳
- 防护等级：IP67 / IP69K
- 连接电缆
- 通过自学习输入调零



技术数据

技术数据 – 电气参数

电源电压	8...30 VDC 12...30 VDC
反极性保护	是
短路保护	是
典型电流消耗	8 mA (24 VDC · 无负载 · 电压输出) 12 mA (无负载 · 电流输出)
接口	模拟量 (4...20 mA / 0.5...4.5 V / 0...10 V)
负载电阻	≥3 kΩ (0 V和输出电压之间) / 电压输出 270Ω / 10 VDC (500Ω / 15 VDC) / 电流输出
测量范围	±10°/±30°/±45°/±60°
分辨率	0,05°
精度 (+25 °C)	±0.4°
感应原理	MEMS技术
抗干扰性	EN 61000-6-2

技术数据 – 电气参数

辐射干扰	EN 61000-6-3
可设置参数	预设值
诊断功能	过量程诊断

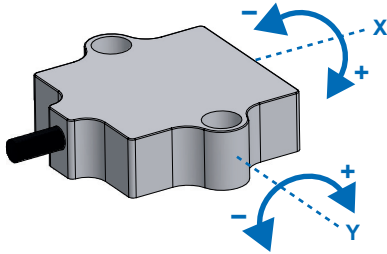
技术数据 – 机械参数

尺寸 (宽×高×长)	48 x 14 x 45 mm
防护等级 (EN 60529)	IP 67 / IP69K
材质	外壳：阳极氧化铝
防腐蚀保护	ISO 9227:2017盐雾试验 · 防腐等级达到 ISO 12944-6:1998 C5-M (CX)
工作温度	-40...+85 °C
耐抗性	EN 60068-2-6 抗振动10 g · 10-2000 Hz EN 60068-2-27 抗冲击50 g · 11 ms
近似重量	50 g
连接	0.3米径向电缆出线

可选配件

- 模拟量输出 · 带过量程诊断

安装位置



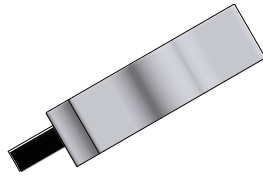
在安装双轴倾角仪时，必须使底板处于水平位置，即平行于水平面。

双轴倾角仪可以同时沿 X 轴和 Y 轴倾斜。每根轴均提供一个单独的测量值。交货时，倾角仪默认在选定的测量范围（如 ±30°）进行双轴测量，且零点交叉正好在水平面上。

Y = 0°



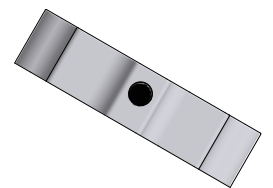
Y = -30°



X = +30°



X = +30°



端子定义

电缆

芯线颜色	信号	描述
白色	0 V	0 V
棕色	+Vs	电源电压
绿色	OUT_X	输出
黄色	OUT_Y	输出
灰色	自学习	自学习输入

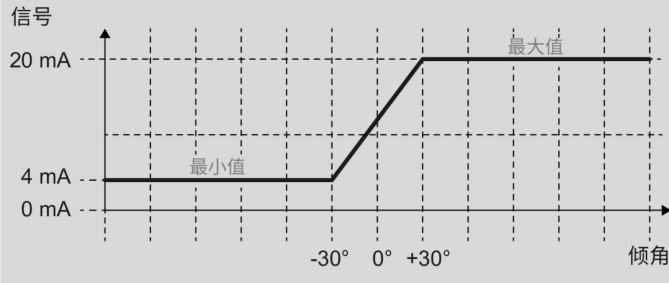
电缆数据：5 x 0.5 mm²

GIM140R - 双轴, 模拟量

双轴 · 测量范围: $\pm 60^\circ$
模拟量

输出信号

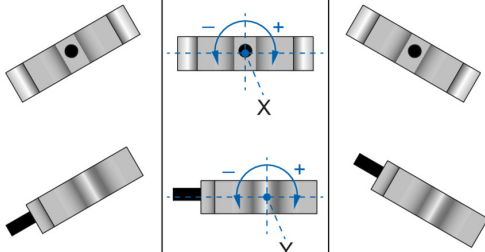
测量范围: $-30 \dots +30^\circ$



倾角 = -30°

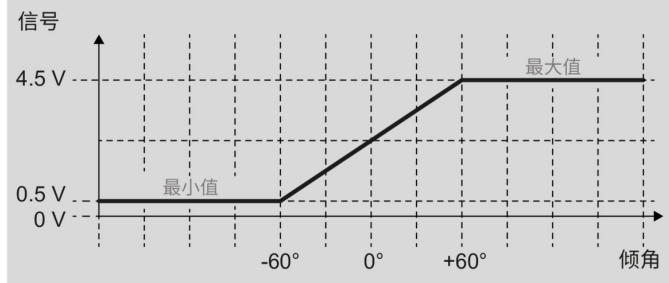
倾角 = 0°

倾角 = $+30^\circ$



输出信号

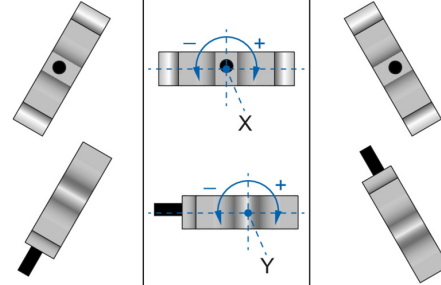
测量范围: $-60 \dots +60^\circ$



倾角 = -60°

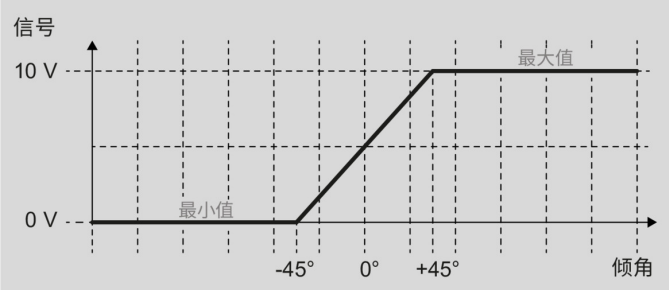
倾角 = 0°

倾角 = $+60^\circ$



模拟量输出

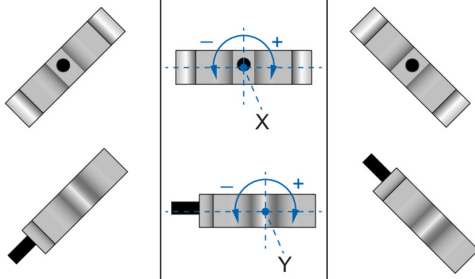
测量范围: $-45 \dots +45^\circ$



倾角 = -45°

倾角 = 0°

倾角 = $+45^\circ$

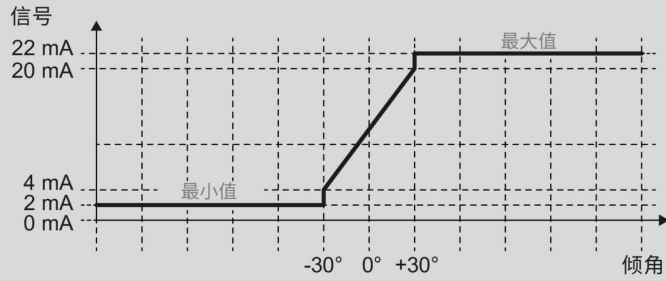


GIM140R - 双轴, 模拟量

双轴 · 测量范围: $\pm 60^\circ$
模拟量

输出信号

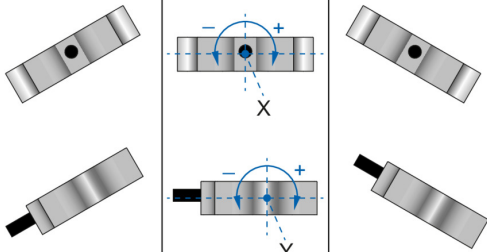
测量范围: $-30 \dots +30^\circ$



倾角 = -30°

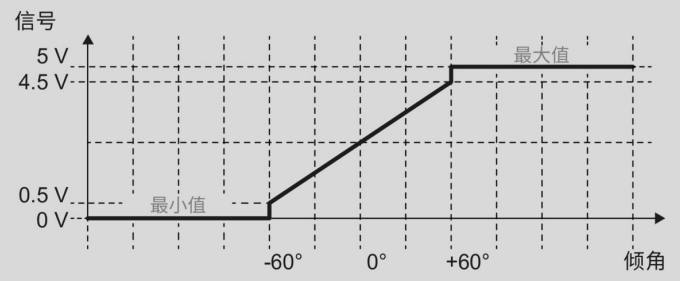
倾角 = 0°

倾角 = $+30^\circ$



输出信号

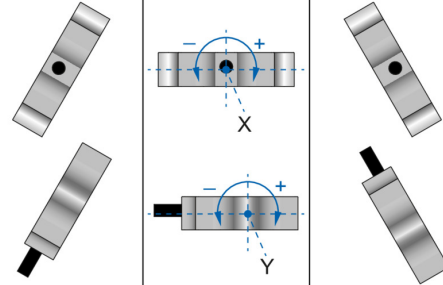
测量范围: $-60 \dots +60^\circ$



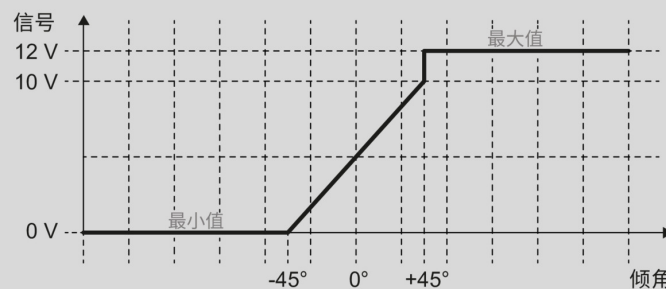
倾角 = -60°

倾角 = 0°

倾角 = $+60^\circ$



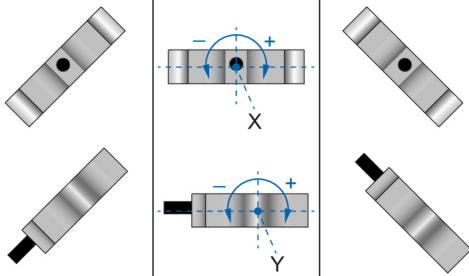
测量范围: $-45 \dots +45^\circ$



倾角 = -45°

倾角 = 0°

倾角 = $+45^\circ$



触发电平

自学习输入

高电平	$>2.1 \text{ V}$
低电平	$<1 \text{ V}$
最大值	$+V_s$

自学习过程

利用自学习功能, 可以快速轻松地进行现场调试。

设置零位

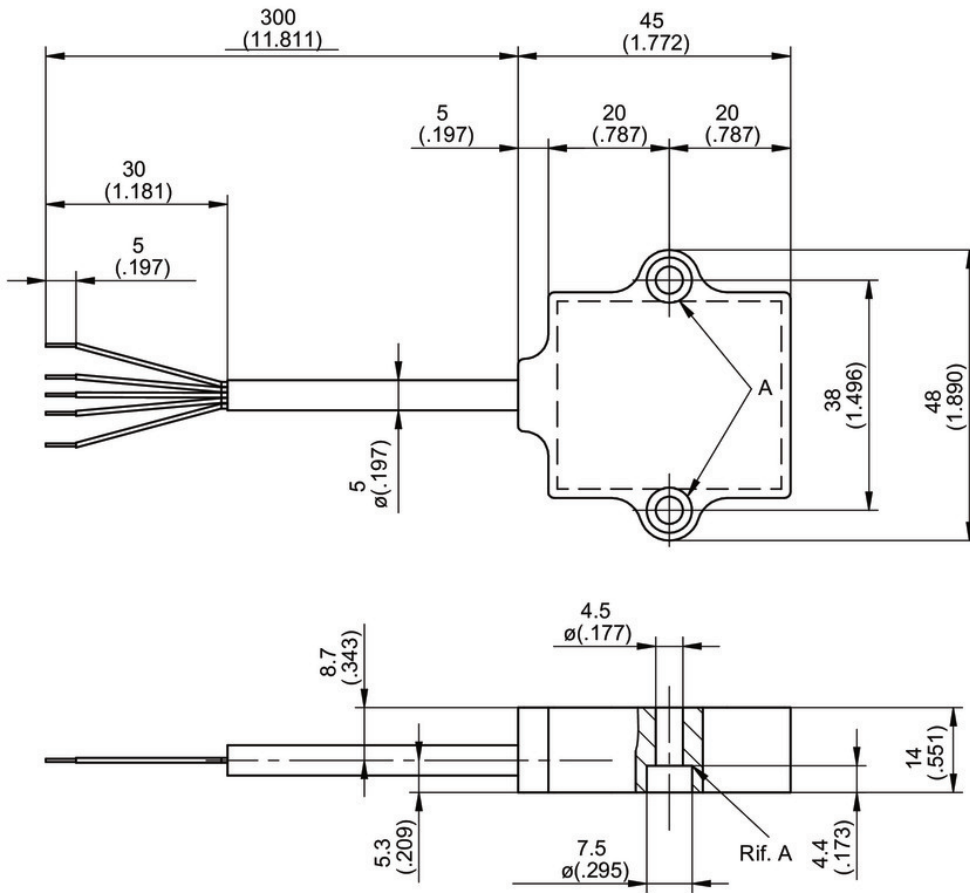
- 将倾角仪调至想要设为零位的位置。
- 将自学习输入设置为高电平, 持续时间 5-10 秒。

GIM140R - 双轴, 模拟量

双轴 · 测量范围：±60°

模拟量

尺寸



GIM140R - 双轴, 模拟量

双轴 · 测量范围：±60°

模拟量

订货资料
GIM140R - M 2 ### . K ## . A #####
Product

GIM140R

Housing

金属

M

Number of axes

2-dimensional, housing horizontal

2

Measuring range

±10° (Analog with zero setting)

10

±30° (Analog with zero setting)

30

±45° (Analog with zero setting)

45

±60° (Analog with zero setting)

60

Connection

 Cable 0.3 m, Standard 5x0.5 mm²

K

Voltage supply / interface

8...30 VDC / Analog 0.5...4.5 VDC

V3

12...30 VDC / Analog 0...10 VDC

V6

12...30 VDC / Analog 4...20 mA

C0

工作温度

-40...+85 °C

A

Option

Without option

Output signal with out-of-range diagnostics (Analog)

/4822

附件
编程附件

11084376

ZTEST-ALL.ANALOG