

## Vue d'ensemble

- Diode lumière rouge, pulsée
- PNP
- Potentiomètre, 270°
- Connecteur M8
- -25 ... 55 °C
- IP 40



Image similaire



## Caractéristiques techniques

### Données générales

Source lumineuse	Diode lumière rouge, pulsée
Indication réception	LED jaune
Indication encrassement / réglage	Indication réception clignotante
Réglage	Potentiomètre, 270°
Longueur d'ondes	660 nm
Suppression influence réciproque	Oui

### Données électriques

Temps d'activation / désactivation	< 1 ms
Plage de tension +Vs	10 ... 30 VDC
Consommation max. (sans charge)	30 mA
Courant absorbé moyen	20 mA
Tension résiduelle Vd	<1,8 VDC
Fonction de commutation	Claire/sombre

### Données électriques

Circuit de sortie	PNP
Courant de sortie	100 mA
Protégé contre courts-circuits	Oui
Protégé contre inversion polarité	Oui

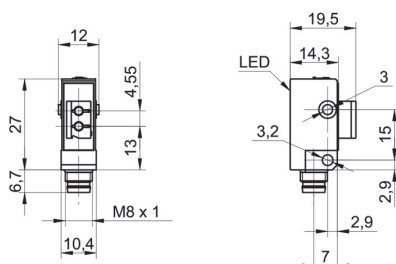
### Données mécaniques

Largeur / Diamètre	10,4 mm
Hauteur / Longueur	27 mm
Profondeur	14 mm
Forme du boîtier	Parallélépipédique
Matériau boîtier	Plastique (ASA)
Version de raccordement	Connecteur M8 4-pôles

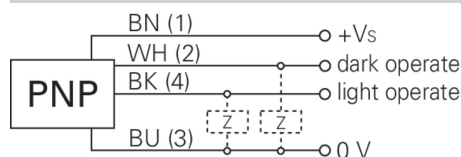
### Conditions ambiantes

Température de fonctionnement	-25 ... +55 °C
Classe de protection	IP 40

## Dessin d'encombrement



## Schéma de raccordement



## Accessoires

### Accessoires de montage

10150326	10150326
10114501	10114501
10133792	10133792
10162083	10162083
10118798	10118798