

Auf einen Blick

- Einweg-Typ
- Betriebsreichweite bis zu 140 mm
- Zylindrischer Tastkopf mit Gewinde M3
- Kunststoffmantel 25 cm lang
- Arbeitstemperatur bis zu +70 °C
- Für robuste Lichtleiter-Sensoren FVDM 15

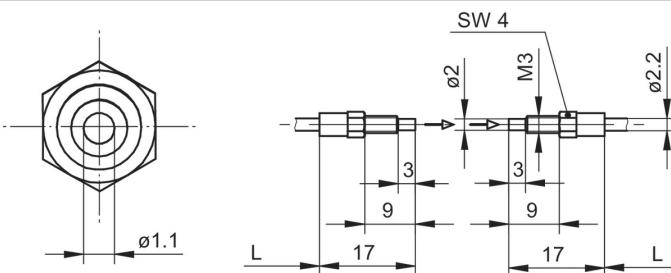


Abbildung ähnlich

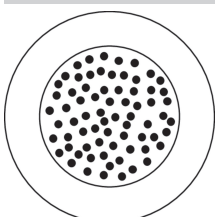
Technische Daten

| Allgemeine Daten | | Mechanische Daten | |
|--|---------------------|---------------------------------|-------------------|
| Funktionsprinzip | Einweg-Typ | Höhe / Länge (Kopf) | 17 mm |
| Betriebsreichweite Sb | 140 mm | Material (Kopf) | Messing |
| Lichtleiterkopf | Zylindrisch Gewinde | Gewinde | M3 x 0,5 |
| Arbeitstemperatur | -25 ... +70 °C | Biegeradius (statisch) | 7,5 mm |
| Austrittswinkel | 60° | Biegeradius (flexibler Einsatz) | 15 mm |
| Lichtleiter kürzbar | Nein | Durchmesser Aussenmantel | 2,5 mm |
| Integrierte Linse | Nein | Material Aussenmantel | PVC |
| Adaptierbare Vorsatzlinse | Ja | Querschnitt Faser | 1 mm ² |
| Kompatibilität mit Infrarotlicht (1450 nm) | Ja | Material (Lichtleiter) | Glas |
| Mechanische Daten | | Länge (Lichtleiter) | 25 cm |
| Breite / Durchmesser (Kopf) | 3 mm | | |

Masszeichnung



Faseranordnung



Zubehör**Passende Lichtleiter-Sensoren**

| | |
|----------|------------------|
| 10234639 | FVDM 15N5103 |
| 10122368 | FVDM 15N5103/S14 |
| 10234520 | FVDM 15P5103 |
| 10239451 | FVDM 15P5103/S14 |
| 10234519 | FVDM 15P5130 |
| 10124952 | FVDM 15P5130/S14 |

Montagezubehör

| | |
|----------|---|
| 10103230 | Ersatzüberwurfmutter für Lichtleiter Serie 15 |
|----------|---|

Linsen und Komponenten

| | |
|----------|---|
| 10119910 | Aufsatzlinse M3 zur Betriebsreichweiterehöhung (Paar) |
|----------|---|